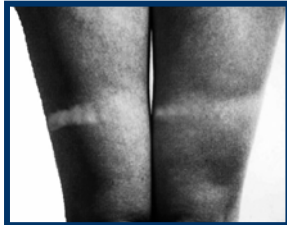


STATIC AUDITORS

STATIC AUDITORS



LIPOATROFIA SEMICIRCULAR



01/03/2008
Noticia Nacional:

el Periódico.com

PORTADA

OPINIÓN

INTERNACIONAL

ELECCIONES 9-M

POLÍTICA

SOCIEDAD

CATALUNYA

ECONOMÍA

Portada > Barcelona

imprimir enviar votar

1/3/2008 EXTRAÑA AFECCIÓN PROPIA DE EDIFICIOS MODERNOS DETECTADA HACE UN AÑO | EL MAL

Una dolencia poco conocida

MÁS INFORMACIÓN

- [La lipoatrofia todavía afecta a 473 trabajadores de oficinas de BCH](#)

EL PERIÓDICO

PRECEDENTE BELGA

Cuando se detectaron los primeros casos en Gas Natural, los responsables de salud de la gasística empezaron a indagar sobre esta extraña dolencia y, tras búsquedas en vano de referentes españoles, localizaron un caso ocurrido en 1995 en la financiera belga KBC Bank & Insurance Group, donde 900 personas enfermaron con los mismos síntomas por un exceso de electricidad estática. A partir de aquí, contactaron con Bart Curvers, del servicio médico de esa empresa, para recabar datos sobre cómo combatirla y se corrigieron los niveles de humedad. En mayo pasado, Curvers participó en Barcelona en una jornada de estudio organizada por la UGT.

LA LESIÓN

La lipoatrofia semicircular se caracteriza por unas marcas, similares a una hendidura, en los muslos y antebrazos, y se da en un 90% de casos en mujeres por tener más grasa que los hombres en esas zonas. Indolora, remite sola si se deja de estar expuesto a las causas que la provocan, clima seco y exceso de campo magnético.

EL ESTUDIO

Ante la falta de investigaciones para establecer un diagnóstico claro sobre la lesión, La Caixa impulsó en abril un estudio para conocer y determinar las causas. También participan en este trabajo, que no ha concluido, el Departament de Treball, la Agencia de Salud Pública de Barcelona, y expertos del sector sanitario y científico.

ACCIDENTE LABORAL

En julio, Treball decidió considerar accidente laboral la lipoatrofia, aunque los afectados no tienen derecho a una indemnización, porque esta dolencia no implica una baja laboral y es reversible.